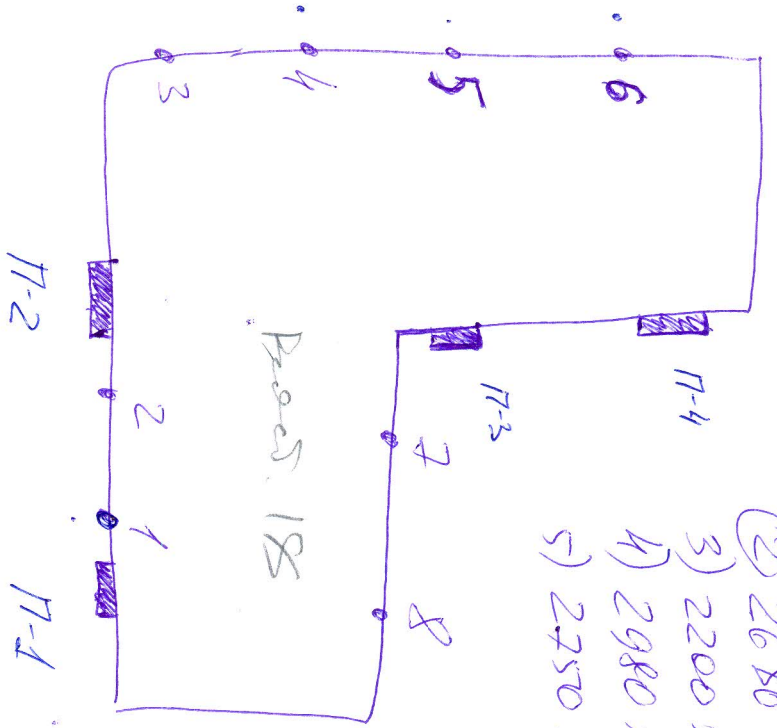


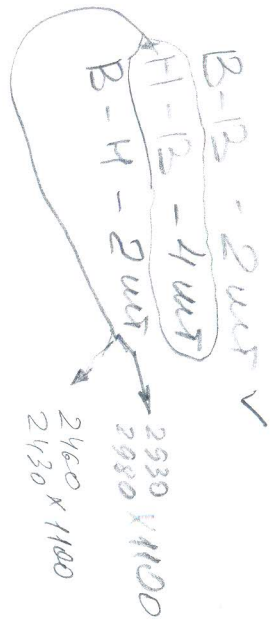
Колонны

Схема железобетонных колонн

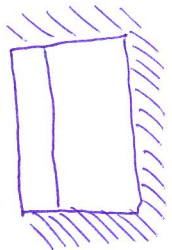
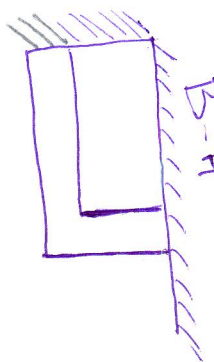
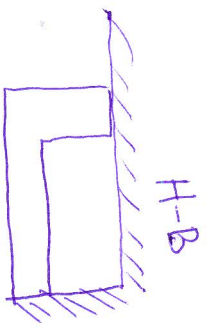


- 1) 2760 x 1100 B-B ✓
- 2) 2680 x 1100 B-H ✓
- 3) 2200 x 1100 B-H
- 4) 2980 x 1100 H-B
- 5) 2750 x 1060 B-B ✓

- 6) 2930 x 1100 H-B
- 7) 2460 x 1100 H-B
- 8) 2430 x 1100 H-B



Образование пружинков



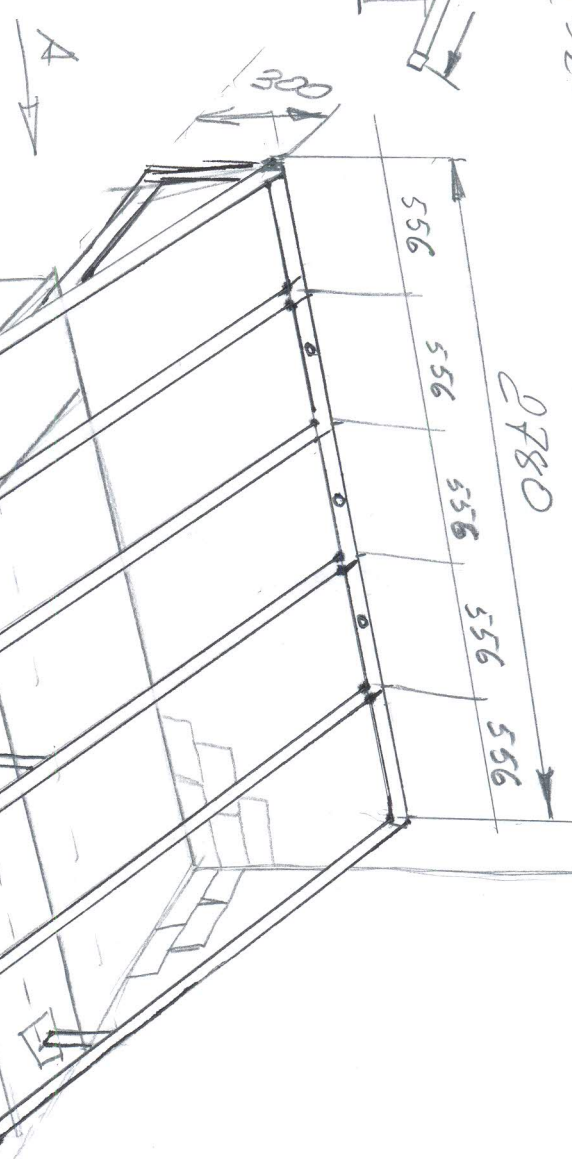
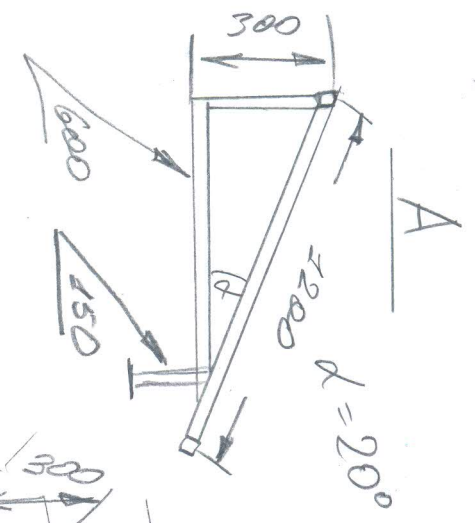
B-B

Декор кошпекка туна

А-13 с ыгуурауу

Уурауука. 2980 x 1100 мм  
 4 и уурауу № 4 (уурауу)

2980 - 200 = 2780  
 По 100мм атеуи  
 СЕБА и апаба (уурауу)



МАТЕРИАЛЫ:

$2780 \times 2 = 5560 \text{ мм}$

$1200 \times 6 \text{ ит} = 7200 \text{ мм}$

$150 \times 3 = 450 \text{ мм}$

$300 + 600 = 900 \text{ и}$

$\Sigma I = 14, 11 \text{ м.п. (1 уурауука)}$

$\Sigma I = 28, 22 \text{ м.п.}$

Труда  $\square 25 \times 25$  5 ит  $\times 75 \text{ п/м.п} \times 6 = 2250 \text{ р}$

